

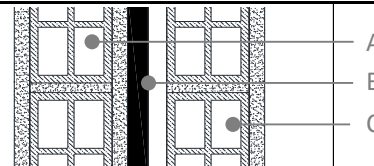
DESCRIZIONE DI CAPITOLATO

Isolante acustico in pannelli dello spessore di mm composto da fibre e granuli di gomma SBR (Stirene Butadiene Rubber) selezionati, ancorati ad un supporto in tessuto non tessuto e pressati a caldo con collante poliuretanico; densità di 700 kg/m³. Le dimensioni dei pannelli sono 1,20 m in lunghezza, 1 m in larghezza.



CARATTERISTICHE MORFOLOGICHE	Norma	Unità	10 G	20 G	Tolleranza
Spessore		mm	10	20	± 10%
Lunghezza	UNI EN 822	m	1,20		± 1%
Larghezza	UNI EN 822	m	1,00		± 1%
Densità		kg/m ³	700		± 10%
Massa superficiale	UNI EN 1602	kg/m ²	7,00	14,00	± 10%
Colorazione			nero		

CARATTERISTICHE ACUSTICHE	Norma	Unità	10 G	20 G	Tolleranza
<i>Composizione parete - spessore 26 cm</i> <i>A: intonaco 1.5 cm, laterizio forato 8 cm, intonaco 1.0 cm</i> <i>B: Mustwall e intercapedine d'aria</i> <i>C: laterizio forato 8 cm, intonaco 1.5 cm</i>					
Potere fonoisolante Rw	UNI EN ISO 12354-1	dB	54 ⁽¹⁾	56 ⁽¹⁾	



CARATTERISTICHE TECNICHE	Norma	Unità	10 G	20 G	Tolleranza
Coefficiente di conducibilità termica (λ)	UNI EN 12667	W/m K	0,120		
Reazione al fuoco	UNI EN 13501-1		F		

IMBALLO E STOCCAGGIO

L'imballaggio delle palette è realizzato con l'avvolgimento di un film in polietilene. Si consiglia lo stoccaggio al coperto, protetto dalle precipitazioni.

NOTE

⁽¹⁾ Valore calcolato secondo UNI EN ISO 12354-1

I suggerimenti e le informazioni tecniche fornite rappresentano le nostre migliori conoscenze riguardo le proprietà e le utilizzazioni del prodotto. I dati esposti sono valori medi relativi alla produzione attuale e possono essere cambiati ed aggiornati da ISOLGOMMA in qualsiasi momento senza alcun preavviso e secondo la propria discrezionalità. Il documento è di proprietà di ISOLGOMMA. I diritti sono riservati.

INDICAZIONI DI POSA - PARETE DOPPIA



Stendere la striscia sottoparete.
Realizzare la prima parete sopra la striscia sottoparete posandola su un letto di malta



Completare la prima parete avendo cura di sigillare i giunti orizzontali e verticali fra i blocchi



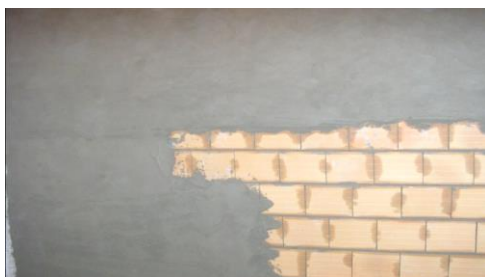
Realizzare il rinazzo



Sigillare le giunzioni tra i pannelli con l'apposito nastro Stik



Realizzare la seconda parete



Realizzare l'intonaco

POSA A COLLA



Stendere la colla a base gesso a tasti sul pannello a terra oppure utilizzare la colla poliuretanica a bassa espansione



Incollare il pannello alla parete facendo una leggera pressione

POSA CON CHIODI



Appoggiare il pannello alla parete e forare in corrispondenza degli angoli e del centro con una punta da muro $\varnothing 8$



Applicare i chiodi in plastica nei relativi fori aiutandosi con un martello